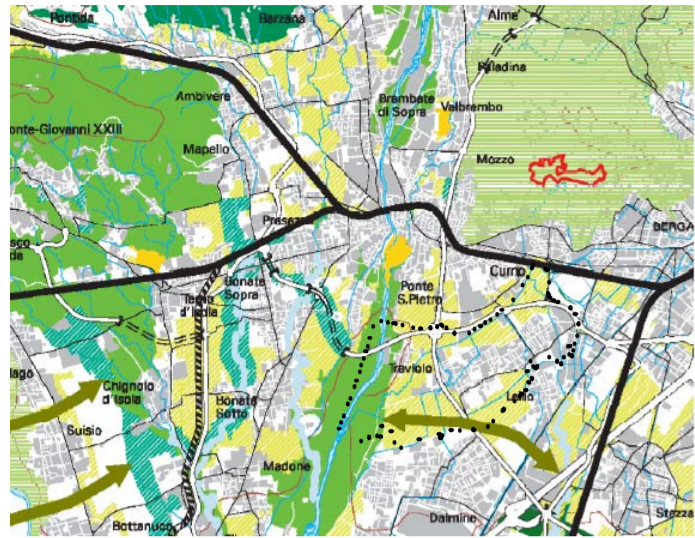
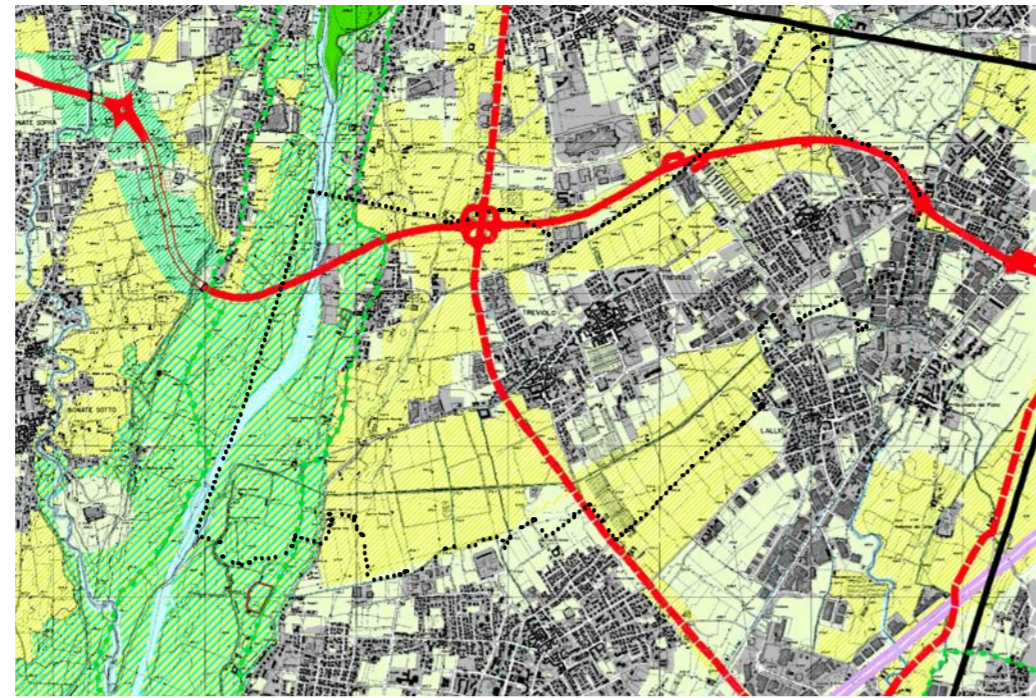


STRALCIO CARTA RETE ECOLOGICA PROVINCIALE
A VALENZA PAESISTICO-AMBIENTALE scala 1:75.000



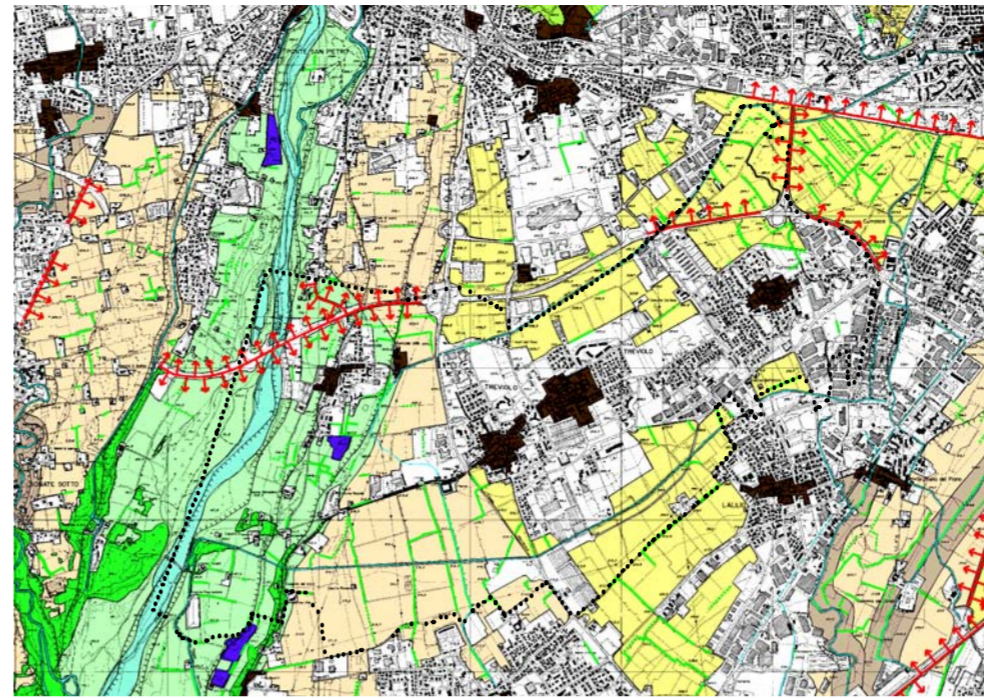
- LEGENDA**
- AREE URBANIZZATE
 - STRUTTURA NATURALISTICA PRIMARIA**
 - Aree di elevato valore naturalistico in zona montana e pedemontana
 - Ambiti naturali laghi e dei fiumi
 - NODI DI LIVELLO REGIONALE**
 - Parco Regionale
 - Perimetro del Parco delle Orselle Bergamasche
 - Zona di riserva naturale e SIC
 - NODI DI LIVELLO PROVINCIALE**
 - Parco locale di interesse sovacomunale (ambiti di opportuna istituzione)
 - Parco locale di interesse sovacomunale selezionati (P.L.I.S.)
 - Ambiti a maggior valenza naturalistica e paesistica
 - NODI DI LIVELLO COMUNALE**
 - Aree agricole strategiche di connessione, protezione e conservazione
 - Parco locale di interesse comunale - Verde urbano significativo
 - CORRIDOI DI LIVELLO PROVINCIALE**
 - Ambiti lineari di connessione con le fasce fluviali
 - Ambiti lineari di inserimento ambientale di infrastrutture della mobilità con funzione ecologica
 - CORRIDOI DI LIVELLO COMUNALE**
 - Ambiti lineari di connessione alla funzione ecologica con itinerari naturalistici - senza definizione del corridoio - su aree agricole di connessione, protezione e conservazione
 - Ambiti lineari lungo i corsi d'acqua del reticolo idrografico provinciale
 - Valli (spazi aperti) di connessione tra altre componenti della maglia ecologica

STRALCIO CARTA TUTELA, RIQUALIFICAZIONE E
VALORIZZAZIONE AMBIENTALE E PAESISTICA
DEL TERRITORIO scala 1:25.000



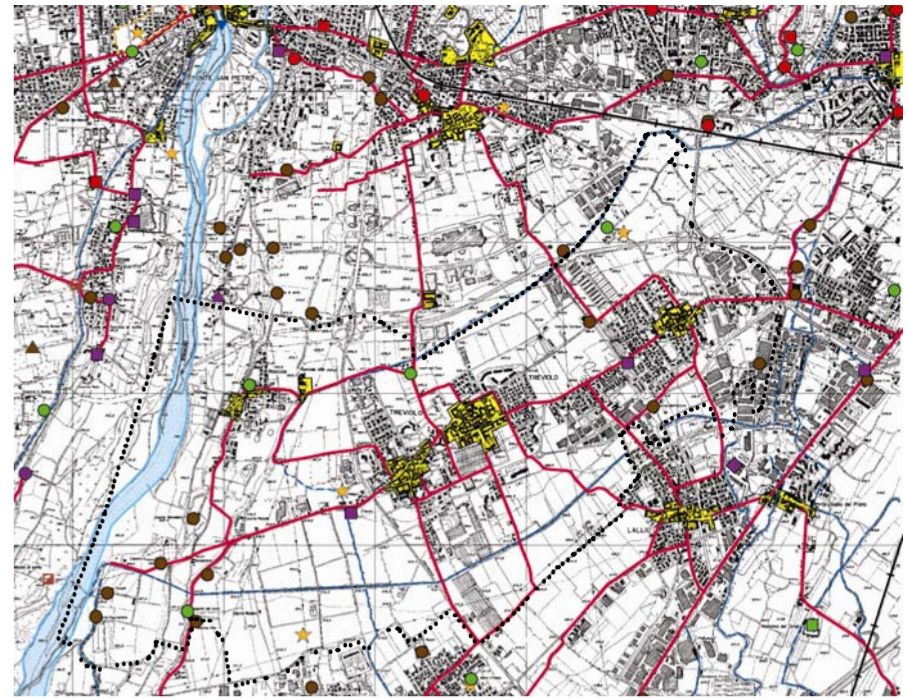
- LEGENDA**
- AREE URBANIZZATE
 - PAESAGGIO DELLA NATURALITA'**
 - Cortesi di elevato valore naturalistico e paesistico (art. 54)
 - Sistema delle aree culturali (art. 55)
 - Zone umide e laghi d'alta quota (art. 56)
 - Pascoli d'alta quota (art. 56)
 - Versanti boscati (art. 57)
 - Laghi e corsi d'acqua
 - PAESAGGIO AGRARIO E DELLE AREE COLTIVATE**
 - Paesaggio montano debolmente antropizzato (art. 58)
 - Paesaggio montano antropizzato con insediamenti sparsi (art. 58)
 - Versanti delle zone collinari e pedemontane (art. 59)
 - Cortesi a vocazione agricola caratterizzati dalla presenza del reticolo irriguo, dalla frequenza di presenza arborea e dalla presenza di elementi e strutture edilizie di preminente valore storico culturale (art. 60)
 - Aree di colture agricole con modelli connotati (art. 61)
 - AREE AGRICOLE INTERESSATE DA POTENZIALI PRESSIONI URBANIZZATIVE E/O INFRASTRUTTURALI**
 - Aree con fenomeni urbanizzativi in atto o previsti o prevalentemente indisturbati, di immediato rapporto con i contesti urbani (art. 62)
 - Aree agricole con finalità di protezione e conservazione (art. 65)
 - Aree verdi previste dalla pianificazione locale e confermate come elementi di rilevanza paesistica (art. 67)
 - AMBITI DI ORGANIZZAZIONE DI SISTEMI PAESISTICOAMBIENTALI**
 - Ambiti di valorizzazione, riqualificazione e/o progettazione paesistica (art. 66)
 - Ambiti di opportuna istituzione di P.L.I.S. (art. 71)
 - Pericoli di frizione paesistica (art. 70)
 - AREE PROTETTE DA SPECIFICHE TUTELE**
 - Parco dei Colli di Bergamo
 - Aree dei Parchi fluviali
 - Perimetro del Parco delle Orselle Bergamasche
 - Perimetro delle riserve naturali
 - Perimetro dei monumenti naturali
 - Perimetro delle aree di rilevanza ambientale
 - Perimetro dei P.L.I.S. esistenti
 - Perimetro proposto S.I.C. (art. 62)
 - Aree di elevata naturalità di cui all'art. 17 del P.T.P.R. (art. 63)
 - Perimetro ambiti soggetti al Piano Cave vigente (art. 76)

STRALCIO CARTA AMBITI ED ELEMENTI DI
RILEVANZA PAESISTICA scala 1:25.000



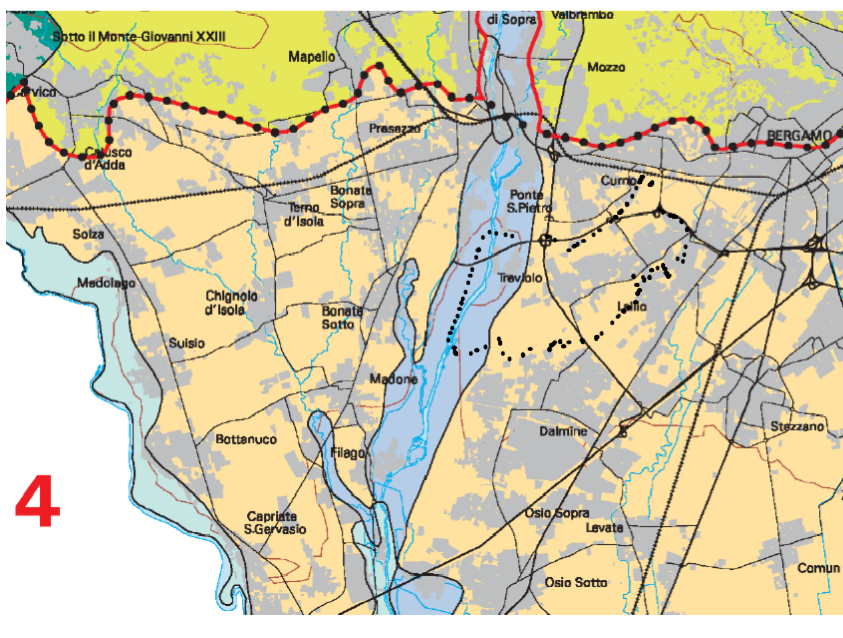
- LEGENDA**
- PAESAGGIO DELLA NATURALITA' (art. 71, 54)**
 - Aree di alta quota rupesci e piani vegetati d'altitudine
 - Vedrette e nevai permanenti, ambiti a morfologia glaciale
 - Pascoli di alta quota posti sopra i limiti della vegetazione arborea o pascoli montani
 - Zone umide, aree di alto valore vegetazionale, biotipi e geotipi
 - Versanti boscati del piano montano con praterie e cespugliati, anche con forti affioramenti rocciosi
 - PAESAGGIO AGRARIO E DELLE AREE COLTIVATE**
 - Paesaggio montano e collinare, debolmente antropizzato, di relazione con gli insediamenti di versante e fondovalle: pascoli montani e versanti boscati con interposta area prativa, edificazione sparsa, sentieri e strade (FASCIA PREALPINA art. 56; FASCIA COLLINARE art. 59)
 - Paesaggio montano, collinare e pedicollinare antropizzato di relazione con gli insediamenti di versante e fondovalle: ambiti terrazzati e sommitati, vigneti, prati e prati-pascoli (FASCIA PREALPINA art. 56; FASCIA COLLINARE art. 59)
 - Paesaggio antropizzato di relazione con gli insediamenti di versante e fondovalle: ambiti con presenza diffusa di elementi e strutture edilizie di preminente valore storico culturale (art. 59)
 - Paesaggio delle colture agricole intensive caratterizzate dalla presenza del reticolo irriguo, dalla frequenza di presenza arborea e dalla presenza di elementi e strutture edilizie di preminente valore storico culturale (art. 60)
 - Paesaggio delle colture agricole intensive con moderate connessioni arboree, irrigue e fondovalle con presenza di edilizia sparsa (art. 61)
 - Paesaggio agrario di particolare valore naturalistico e paesaggio di relazione con i corsi d'acqua principali (art. 65)
 - Paesaggio agrario in stretta connessione con la presenza di corsi d'acqua minori e/o con elementi di natura storico culturale (art. 64)
 - Ambiti boscati della pianura (art. 67)
 - SISTEMI ED ELEMENTI DI RILEVANZA PAESISTICA**
 - Emergenze di natura geomorfologica:
 - Principali cime e vette
 - Scarpate e terrazze fluviali
 - Oridi
 - Emergenze complesse di particolare significato paesistico:
 - Principali punti panoramici, emergenze percettive di particolare significato paesistico
 - Fiumi e corsi d'acqua principali
 - Altri corsi d'acqua secondari, canali artificiali
 - Fortificazioni
 - Perimetro dell'ambito caratterizzato da presenza significativa di fontani
 - Principali prospettive visuali di interesse paesistico dalle infrastrutture della mobilità
 - Altri percorsi panoramici
 - Principali percorsi della tradizione locale in ambito montano: mulattieri, vie di transito, i percorsi della fede, percorsi militari
 - Fili arborei continui che determinano caratterizzazione del paesaggio agrario
 - Fili arborei discontinui che determinano caratterizzazione del paesaggio agrario
 - Tracciati storici del "Fosco Bergamasco" e della strada Francese
 - CONTESTI URBANIZZATI**
 - Aree interessate da fenomeni urbanizzativi in atto o previsti dagli strumenti urbanistici locali fino alla data dell'anno 2000
 - Centri e nuclei storici (riferimento perimetri: IGM 1931)
 - Cave edo discariche

CENTRI E NUCLEI STORICI
ELEMENTI STORICO ARCHITETTONICI
scala 1:20.000



- LEGENDA**
- Centro o nucleo storico (riferimento perimetri: IGM, 1931)
 - Tracciati viari storici
 - Quadi e traghetti a fune
 - Manufatti connessi alla viabilità stradale
 - Tracciati ferroviari
 - Sedime delle ex ferrovie di Valle Brembana e Seriana
 - Manufatti connessi alla mobilità su ferro
 - Corsi d'acqua naturali
 - Sistema irriguo: canali, rogge, navigli
 - Ponti e manufatti connessi alla regimazione delle acque
 - PRESENZE ARCHEOLOGICHE**
 - Anelli
 - Elementi puntuali
 - ARCHITETTURA RELIGIOSA**
 - Chiesa, parrocchiale, pieve, oratorio, ecc.
 - Santuario
 - Monastero, convento
 - Eremo
 - EDIFICI E COMPLESSI ARCHITETTONICI**
 - Torri, castelli
 - Palazzo, villa, dimora nobilitare
 - Strutture disattive di interesse collettivo
 - Altri elementi puntuali
 - ARCHITETTURA DEL LAVORO**
 - Mulino
 - Complessi industriali
 - Industria estrattiva e di trasformazione
 - Centrale idroelettrica
 - Casa e vilaggi operai
 - INSEDIAMENTI E STRUTTURE DEL PAESAGGIO RURALE E MONTANO**
 - Nuclei rurali a carattere permanente, mulghe, cascio
 - Rifugi
 - Rocce
- N.B. Gli edifici e le presenze storico-culturali interni ai perimetri dei centri storici non sono individuali ma sono speditamente elencati nel volume "Report".

AMBITI GEOGRAFICI E UNITA'
TIPOLOGICHE DI PAESAGGIO scala 1:75.000



- LEGENDA**
- Ambiti geografici:
 - V - Valli bergamasche
 - S - Subito bergamasco
 - P - Pianura bergamasca
 - Unità tipologiche di paesaggio (art. 49):
 - Fascia alpina
 - Fascia pedemontana
 - Fascia collinare
 - Fascia della alta pianura
 - Fascia della bassa pianura
 - Paesaggi delle energie di rilievo e delle testate vallive
 - Paesaggi della montagna e delle dorsali prevalenti
 - Paesaggi delle valli prevalenti (settori interni)
 - Paesaggi delle valli prevalenti (settori intermedi)
 - Paesaggi dei laghi insubrici
 - Paesaggi delle colline pedemontane e degli sbocchi vallivi
 - Paesaggi degli antebassi e delle colline montane
 - Paesaggi delle valli fluviali scavate
 - Paesaggi delle fasce fluviali
 - Paesaggi dei ripiani collinari e della pianura asciutta
 - Paesaggi della pianura cerealicola e delle aree dei fontani

STRALCIO CARTA ELEMENTI ED
AMBITI OGGETTO DI TUTELA
scala 1:75.000



- LEGENDA**
- D.Lgs. 40/99 - art. 62:
 - Beni immobili d'interesse artistico e storico
 - Parte del del. storico immobili sottoposti a tutela formale della Sovrintendenza per i Beni Architettonici e il Paesaggio di Milano (Aggiornamento 2000)
 - Non sono individuate gli immobili di cui all'art. 62 del D.Lgs. 40/99 e successivo D.P.R. n. 203/2000. La localizzazione ha solo valore di riferimento per finalità informativa e di ricerca di validità degli
 - D.Lgs. 40/99 - art. 139:
 - Bellezze industriali e d'insieme (art. a, b, c)
 - Orti panoramici (art. d)
 - Parte del del. AS amministrativi di appartenenza dei singoli storici e Progetto regionale S.I.B.A. (Sistema Informativo Beni Ambientali) (Aggiornamento 2000)
 - La localizzazione ha solo valore di riferimento per finalità informativa e di ricerca di validità degli
 - D.Lgs. 40/99 - art. 146:
 - Laghi, fiumi, torrenti e corsi d'acqua (art. b, c)
 - Aree sottoposte a tutela (art. d)
 - Ortolani e orti storici (art. e)
 - Parco e riserve nazionali edo regionali (art. f)
 - Boschi e boschetti (art. g)
 - Zone di interesse archeologico (art. h)
 - Fonte del del. Progetto regionale S.I.B.A. (Sistema Informativo Beni Ambientali) ed elaborazioni della Provincia di Bergamo per la tutela:
 - 1 - Fiume
 - 2 - Lago
 - 3 - Boschi
 - 4 - Monumenti
 - 5 - Bellezze industriali e d'insieme
 - 6 - Orti panoramici
 - 7 - Beni immobili d'interesse artistico e storico
 - 8 - Partecipazioni di interesse paesistico
 - 9 - Partecipazioni di interesse paesistico
 - 10 - Partecipazioni di interesse paesistico
 - 11 - Partecipazioni di interesse paesistico
 - 12 - Partecipazioni di interesse paesistico
 - 13 - Partecipazioni di interesse paesistico
 - 14 - Partecipazioni di interesse paesistico
 - 15 - Partecipazioni di interesse paesistico
 - 16 - Partecipazioni di interesse paesistico
 - 17 - Partecipazioni di interesse paesistico
 - 18 - Partecipazioni di interesse paesistico
 - 19 - Partecipazioni di interesse paesistico
 - 20 - Partecipazioni di interesse paesistico
 - 21 - Partecipazioni di interesse paesistico
 - 22 - Partecipazioni di interesse paesistico
 - 23 - Partecipazioni di interesse paesistico
 - 24 - Partecipazioni di interesse paesistico
 - 25 - Partecipazioni di interesse paesistico
 - 26 - Partecipazioni di interesse paesistico
 - 27 - Partecipazioni di interesse paesistico
 - 28 - Partecipazioni di interesse paesistico
 - 29 - Partecipazioni di interesse paesistico
 - 30 - Partecipazioni di interesse paesistico
 - 31 - Partecipazioni di interesse paesistico
 - 32 - Partecipazioni di interesse paesistico
 - 33 - Partecipazioni di interesse paesistico
 - 34 - Partecipazioni di interesse paesistico
 - 35 - Partecipazioni di interesse paesistico
 - 36 - Partecipazioni di interesse paesistico
 - 37 - Partecipazioni di interesse paesistico
 - 38 - Partecipazioni di interesse paesistico
 - 39 - Partecipazioni di interesse paesistico
 - 40 - Partecipazioni di interesse paesistico
 - 41 - Partecipazioni di interesse paesistico
 - 42 - Partecipazioni di interesse paesistico
 - 43 - Partecipazioni di interesse paesistico
 - 44 - Partecipazioni di interesse paesistico
 - 45 - Partecipazioni di interesse paesistico
 - 46 - Partecipazioni di interesse paesistico
 - 47 - Partecipazioni di interesse paesistico
 - 48 - Partecipazioni di interesse paesistico
 - 49 - Partecipazioni di interesse paesistico
 - 50 - Partecipazioni di interesse paesistico
 - 51 - Partecipazioni di interesse paesistico
 - 52 - Partecipazioni di interesse paesistico
 - 53 - Partecipazioni di interesse paesistico
 - 54 - Partecipazioni di interesse paesistico
 - 55 - Partecipazioni di interesse paesistico
 - 56 - Partecipazioni di interesse paesistico
 - 57 - Partecipazioni di interesse paesistico
 - 58 - Partecipazioni di interesse paesistico
 - 59 - Partecipazioni di interesse paesistico
 - 60 - Partecipazioni di interesse paesistico
 - 61 - Partecipazioni di interesse paesistico
 - 62 - Partecipazioni di interesse paesistico
 - 63 - Partecipazioni di interesse paesistico
 - 64 - Partecipazioni di interesse paesistico
 - 65 - Partecipazioni di interesse paesistico
 - 66 - Partecipazioni di interesse paesistico
 - 67 - Partecipazioni di interesse paesistico
 - 68 - Partecipazioni di interesse paesistico
 - 69 - Partecipazioni di interesse paesistico
 - 70 - Partecipazioni di interesse paesistico
 - 71 - Partecipazioni di interesse paesistico
 - 72 - Partecipazioni di interesse paesistico
 - 73 - Partecipazioni di interesse paesistico
 - 74 - Partecipazioni di interesse paesistico
 - 75 - Partecipazioni di interesse paesistico
 - 76 - Partecipazioni di interesse paesistico
 - 77 - Partecipazioni di interesse paesistico
 - 78 - Partecipazioni di interesse paesistico
 - 79 - Partecipazioni di interesse paesistico
 - 80 - Partecipazioni di interesse paesistico
 - 81 - Partecipazioni di interesse paesistico
 - 82 - Partecipazioni di interesse paesistico
 - 83 - Partecipazioni di interesse paesistico
 - 84 - Partecipazioni di interesse paesistico
 - 85 - Partecipazioni di interesse paesistico
 - 86 - Partecipazioni di interesse paesistico
 - 87 - Partecipazioni di interesse paesistico
 - 88 - Partecipazioni di interesse paesistico
 - 89 - Partecipazioni di interesse paesistico
 - 90 - Partecipazioni di interesse paesistico
 - 91 - Partecipazioni di interesse paesistico
 - 92 - Partecipazioni di interesse paesistico
 - 93 - Partecipazioni di interesse paesistico
 - 94 - Partecipazioni di interesse paesistico
 - 95 - Partecipazioni di interesse paesistico
 - 96 - Partecipazioni di interesse paesistico
 - 97 - Partecipazioni di interesse paesistico
 - 98 - Partecipazioni di interesse paesistico
 - 99 - Partecipazioni di interesse paesistico
 - 100 - Partecipazioni di interesse paesistico

COMUNE DI TREVIOLIO
Provincia di Bergamo

PIANO DI GOVERNO DEL TERRITORIO

approvato dal Consiglio Comunale con delibera n° 4/06
approvato dalla Giunta Provinciale con delibera n° 12/06
contrattato alle osservazioni del Consiglio Comunale con delibera n° 1/07

PROGETTO
Studio PAESISTICO
ai sensi dell'art. 50 del P.T.C.P.
della Provincia di Bergamo

scala 1:75000
scala 1:25000
Dicembre 2006
trivolo

Inquadramento paesistico
territoriale del P.T.C.P.

Progettista:
Dott. Arch. Margherita FIORINA
24129 Bergamo,
Via Salvatico, 13 tel. fax 035/248470

Collaboratori:
Dott. Arch. Marzia Lomboni, Arch. Adriana Pagani

Studio paesistico:
Studio Gerardo - Dott. Arch. P. Pelliccioli, Ing. S. Quirico,
Dott. Agr. A. Maria Saluzzo, Dott. P. Arnoldi

Studio Geologico storico:
G.E.A. Dott. Geol. Sergio Ghilardi

Analisi degli elementi storico-architettonici:
Arch. Luca Zigrino, Arch. Marzia Lomboni